

МАНОМЕТРЫ ВИБРОУСТОЙЧИВЫЕ КОРРОЗИОННОСТОЙКИЕ

ДМ8008-ВУф Кс S d.100

ГОСТ 2405-88 ТУ 4212-114-64115539-2014



ПРИМЕНЕНИЕ

Предназначены для измерения избыточного и/или вакуумметрического давления агрессивных некристаллизующихся сред (жидкостей, газов), не вступающих в активное взаимодействие с нержавеющей сталью, в условиях повышенных внешних вибраций и пульсаций среды.

ПРЕДЕЛЫ ИЗМЕРЯЕМОГО ДАВЛЕНИЯ

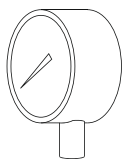
Базовое исполнение - в системных единицах (кПа, МПа) (по заказу изготавливаются в любых единицах измерения)

| | |
|----------------------------------|---|
| ДВ8008-ВУф Кс S (вакуумметр) | -100 - 0 кПа |
| ДА8008-ВУф Кс S (мановакуумметр) | -100 - 60; 150; 300; 500 кПа; -0,1 - 0,9; 1,5; 2,4 МПа |
| ДМ8008-ВУф Кс S (манометр) | 0 - 100; 160; 250; 400; 600 кПа; 0 - 1; 1,6; 2,5; 4; 6; 10; 16; 25; 40; 60 МПа |

ТЕХНИЧЕСКИЕ ХАРАКТЕРИСТИКИ

| | |
|--|--|
| Номинальный диаметр корпуса | 100 мм |
| Класс точности | 1,0 |
| Степень пылевлагозащиты | Р65 (базовая), IP67 (по заказу) |
| Резьба присоединительного штуцера | M20*1,5 (другие резьбы по заказу) |
| Размер квадрата под ключ, мм | 22 мм |
| Расположение штуцера | радиальное |
| Устойчивость к климатическим воздействиям | по ГОСТ 15150-69: исполнение У2 (заполн. глицерином) исполнение УХЛ1 (заполн. ПМС-300) |
| Диапазон температур измеряемой среды, °С | от -50 до +120 оС (заполн. глицерином) от -50 до +150 оС (заполн. ПМС-300) |
| Диапазон температуры окружающей среды, °С | от -40 до +60 оС (заполн. глицерином) от -60 до +50 оС (заполн. ПМС-300) |
| Демпфирующая жидкость | глицерин, ПМС-300 |
| Виброзащищенность | группаV4 по ГОСТ Р 52931-2008 |
| Средний срок службы | 10 лет |
| Масса, не более | 0,9 кг |
| Материал корпуса | нержавеющая сталь |
| Обечайка | байонетная, нержавеющая сталь |
| Стекло | многослойное безопасное |
| Трубчатая пружина, штуцер, трибко-секторный механизм | нержавеющая сталь |
| Циферблат | алюминиевый сплав, окрашенный в белый цвет |

ФЛАНЕЦ И РАСПОЛОЖЕНИЕ ШТУЦЕРА



«РШ»
(по умолчанию)
Радиальный
штуцер

ГАРАНТИИ ИЗГОТОВИТЕЛЯ

Гарантийный срок эксплуатации - 24 месяца со дня ввода прибора в эксплуатацию при соблюдении потребителем правил эксплуатации, транспортирования, хранения и монтажа согласно руководству по эксплуатации, а также требованиям ГОСТ 2405-88.

Гарантийный срок хранения прибора - 12 месяцев с момента изготовления.

Межповерочный интервал 2 года.

ПРИМЕР ЗАКАЗА

| | | | | | |
|------------------------|------------------|-----------------------|------------------------------|---|-------------------------|
| ДМ8008-ВУф Кс S модель | 0-1 МПа давление | кт.1,0 класс точности | IP65 степень пылевлагозащиты | M20x1,5 резьба присоединительного штуцера | РШ Расположение штуцера |
|------------------------|------------------|-----------------------|------------------------------|---|-------------------------|

Актуальная информация на сайте. Изготовитель вправе изменить параметры приборов без уведомления.