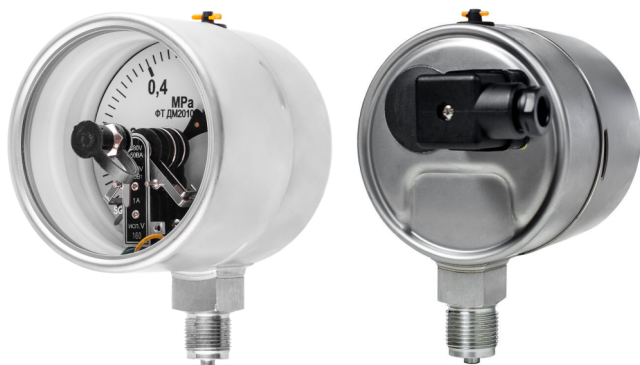


МАНОМЕТРЫ ЭЛЕКТРОКОНТАКТНЫЕ КОРРОЗИОННОСТОКИЕ ДМ2010ф Кс d.100

ГОСТ 2405-88 ТУ 4212-114-64115539-2014



ПРИМЕНЕНИЕ

Предназначены для измерения избыточного и/или вакуумметрического давления агрессивных некристаллизующихся сред, не вступающих в активное взаимодействие с нержавеющей сталью.

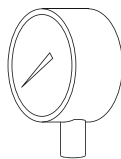
Посредством сигнализирующего устройства прямого действия могут управлять внешними электрическими цепями путем их замыкания и размыкания при достижении заданного предела давления.

ПРЕДЕЛЫ ИЗМЕРЯЕМОГО ДАВЛЕНИЯ

Базовое исполнение - в системных единицах (кПа, МПа) (по заказу изготавливаются в любых единицах измерения)

ДВ2010ф Кс (вакуумметр)	-100 - 0 кПа
ДА2010ф Кс (мановакуумметр)	-100 - 60; 150; 300; 500 кПа; -0,1 - 0,9; 1,5; 2,4 МПа
ДМ2010ф Кс (манометр)	0 - 100; 160; 250; 400; 600 кПа; 0 - 1; 1,6; 2,5; 4; 6; 10; 16; 25; 40; 60 МПа

ФЛАНЕЦ И РАСПОЛОЖЕНИЕ ШТУЦЕРА



«РШ»
(по умолчанию)
Радиальный
штуцер

ГАРАНТИИ ИЗГОТОВИТЕЛЯ

Гарантийный срок эксплуатации - 24 месяца со дня ввода прибора в эксплуатацию при соблюдении потребителем правил эксплуатации, транспортирования, хранения и монтажа согласно руководству по эксплуатации, а также требованиям ГОСТ 2405-88.

Гарантийный срок хранения прибора - 12 месяцев с момента изготовления.

Межповерочный интервал 2 года.

ПРИМЕР ЗАКАЗА

ДМ2010ф Кс	IV	0-1 МПа	кт.1,5	IP54	M20x1,5	РШ
модель	исп. конт. группы	давление	класс точности	степень пылевлагозащиты	резьба присоединительного штуцера	Расположение штуцера

ТЕХНИЧЕСКИЕ ХАРАКТЕРИСТИКИ

Номинальный диаметр корпуса	100 мм
Класс точности	1,5 (базовый) 1,0 (по заказу)
Степень пылевлагозащиты	IP54 (IP65 по заказу)
Резьба присоединительного штуцера	M20*1,5 (другие резьбы по заказу)
Размер квадрата под ключ, мм	22 мм
Расположение штуцера	радиальное
Устойчивость к климатическим воздействиям	исполнение У2 по ГОСТ 15150-69
Диапазон температур измеряемой среды, °С	от -50 до +150 оС
Диапазон температуры окружающей среды, °С	от -60 до +60 оС
Виброзащищенность	группа N2 по ГОСТ Р 52931-2008
Средний срок службы	10 лет
Масса, не более	0,8 кг
Тип контактов	с магнитным поджатием (базовый) скользящие контакты (по заказу)
Максимальное напряжение коммутируемого тока	220В постоянного тока 380В переменного тока
Пределы допускаемой погрешности срабатывания электроконтактной схемы, % от диапазона показаний	для контактов с магнитным поджатием +/- 4% для скользящих контактов +/- 2,5%
Материал корпуса	нержавеющая сталь
Обечайка	байонетная, нержавеющая сталь
Стекло	многослойное безопасное
Трубчатая пружина, штуцер, трибно-секторный механизм	нержавеющая сталь
Циферблат	алюминиевый сплав, окрашенный в белый цвет

Актуальная информация на сайте. Изготовитель вправе изменить параметры приборов без уведомления.