

# НАПОРОМЕРЫ НМПф IP54 d.63



ГОСТ 2405-88 ТУ 4212-114-64115539-2014



## ПРИМЕНЕНИЕ

Предназначены для измерения малых величин вакуумметрического и/или избыточного давления сухих, газообразных, некристаллизующихся сред, неагрессивных к медным сплавам.

## ПРЕДЕЛЫ ИЗМЕРЯЕМОГО ДАВЛЕНИЯ

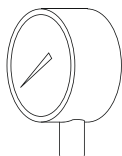
Базовое исполнение - в системных единицах (кПа)  
(по заказу изготавливаются в любых единицах измерения)

|                           |  |
|---------------------------|--|
| НМПф IP54 (тягонапоромер) | -1,5...2,5 / -2...2; 4 / -2,5...1,5 / -3...3 /<br>-4...2; 6 / -5...5<br>-6...4; 10 / -8...8 / -10...6; 15 / -12,5...12,5 /<br>-15...10 / -4...2 / -20...20 кПа |
| НМПф IP54 (напоромер)     | 0 - 4; 6; 10; 16; 25; 40 кПа   |

## ТЕХНИЧЕСКИЕ ХАРАКТЕРИСТИКИ

|  |   |
|--|---|
| Номинальный диаметр корпуса                          | 63 мм   |
| Класс точности                                       | 2,5   |
| Степень пылевлагозащиты                              | IP54  |
| Резьба присоединительного штуцера                    | M12*1,5; G1/4<br>(другие резьбы по заказу)                                  |
| Размер квадрата под ключ, мм                         | 14 мм   |
| Расположение штуцера                                 | радиальное  |
| Устойчивость к климатическим воздействиям            | по ГОСТ 15150-69:<br>исполнение У2 (базовое)<br>исполнение УХЛ1 (по заказу) |
| Диапазон температур измеряемой среды, °С             | от -50 до +150 оС   |
| Диапазон температуры окружающей среды, °С            | от -60 до +60 оС (исполнение У2)<br>от -70 до +60 оС (исполнение УХЛ1)      |
| Виброзащищенность                                    | группа Л3 по ГОСТ Р 52931-2008  |
| Средний срок службы                                  | 10 лет  |
| Масса, не более                                      | 0,25 кг   |
| Материал корпуса                                     | нержавеющая сталь   |
| Обечайка   | байонетная, нержавеющая сталь   |
| Стекло   | техническое (базовое)<br>многослойное безопасное (по заказу)                |
| Трубчатая пружина, штуцер, трибно-секторный механизм | медный сплав  |
| Циферблат  | алюминиевый сплав, окрашенный в белый цвет                                  |

## ФЛАНЕЦ И РАСПОЛОЖЕНИЕ ШТУЦЕРА



«РШ»  
(по умолчанию)  
Радиальный  
штуцер

## ГАРАНТИИ ИЗГОТОВИТЕЛЯ

Гарантийный срок эксплуатации - 24 месяца со дня ввода прибора в эксплуатацию при соблюдении потребителем правил эксплуатации, транспортирования, хранения и монтажа согласно руководству по эксплуатации, а также требованиям ГОСТ 2405-88.

Гарантийный срок хранения прибора - 12 месяцев с момента изготовления.

**Межповерочный интервал 2 года.**

## ПРИМЕР ЗАКАЗА

|                |                     |                          |                                 |  |                            |
|----------------|---------------------|--------------------------|---------------------------------|--|----------------------------|
| НМПф<br>модель | 0-4 кПа<br>давление | кт.2,5<br>класс точности | IP54<br>степень пылевлагозащиты | M12x1,5<br>резьба присоединительного штуцера | РШ<br>Расположение штуцера |
|----------------|---------------------|--------------------------|---------------------------------|--|----------------------------|

Актуальная информация на сайте. Изготовитель вправе изменить параметры приборов без уведомления.