

МАНОМЕТРЫ ЖД

МП-2ф d.100



ГОСТ 2405-88 ТУ 4212-116-0411113635-2006



ПРИМЕНЕНИЕ

Предназначены для измерения избыточного давления неагрессивных по отношению к медным сплавам жидких и газообразных сред (вода, топливо, масло, воздух) в силовых и тормозных системах и установках подвижного состава железных дорог, метрополитена и вагонов трамваев, а также для измерения давления хладонов 12, 13, 22, 142 (в том числе хладонов с наличием масел).

ПРЕДЕЛЫ ИЗМЕРЯЕМОГО ДАВЛЕНИЯ

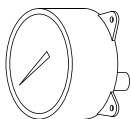
Базовое исполнение - в системных единицах (кПа, МПа) (по заказу изготавливаются в любых единицах измерения)

МП-2ф (манометр) | 0 - 0,6; 1; 1,6 МПа

ТЕХНИЧЕСКИЕ ХАРАКТЕРИСТИКИ

Номинальный диаметр корпуса	100 мм
Класс точности	1,5 (базовый)
Степень пылевлагозащиты	IP54
Резьба присоединительного штуцера	M12*1,5 (другие резьбы по заказу)
Размер квадрата под ключ, мм	17 мм
Расположение штуцера	эксцентрично-осевое
Устойчивость к климатическим воздействиям	исполнение УЗ по ГОСТ 15150-69
Диапазон температур измеряемой среды, °С	от -50 до +150 оС
Диапазон температуры окружающей среды, °С	от -55 до +70 оС
Виброзащищенность	группа L3 по ГОСТ Р 52931-2008
Средний срок службы	10 лет
Масса, не более	0,8 кг
Материал корпуса	нержавеющая сталь
Обечайка	байонетная, нержавеющая сталь
Стекло	органическое (базовое) многослойное безопасное (по заказу)
Трубчатая пружина, штуцер, трибно-секторный механизм	медный сплав
Циферблат	алюминиевый сплав, окрашенный в белый цвет (черный цвет - по заказу)

ФЛАНЕЦ И РАСПОЛОЖЕНИЕ ШТУЦЕРА



«ОШ ФЛ»
Осевой
штуцер
с задним
фланцем

ГАРАНТИИ ИЗГОТОВИТЕЛЯ

Гарантийный срок эксплуатации - 24 месяца со дня ввода прибора в эксплуатацию при соблюдении потребителем правил эксплуатации, транспортирования, хранения и монтажа согласно руководству по эксплуатации, а также требованиям ГОСТ 2405-88.

Гарантийный срок хранения прибора - 12 месяцев с момента изготовления.

Межповерочный интервал 2 года.

ПРИМЕР ЗАКАЗА

МП-2ф модель	0-1 МПа давление	кт.1,5 класс точности	IP54 степень пылевлагозащиты	M12x1,5 резьба присоединительного штуцера	ОШ Расположение штуцера
-----------------	---------------------	--------------------------	---------------------------------	--	----------------------------

Актуальная информация на сайте. Изготовитель вправе изменить параметры приборов без уведомления.