

МАНОМЕТРЫ КОРРОЗИОННОСТОЙКИЕ ДМ8008-ВУф Кс S исп 2 Без заполнения d.160

ГОСТ 2405-88 ТУ 4212-114-64115539-2014



ПРИМЕНЕНИЕ

Предназначены для измерения избыточного и/или вакуумметрического давления агрессивных некристаллизующихся сред (жидкостей, газов), не вступающих в активное взаимодействие с нержавеющей сталью. Повышенная безопасность достигается за счет наличия защитной перегородки между циферблатом и механизмом внутри прибора и задней выщербной (откидной) стенки корпуса прибора.

ПРЕДЕЛЫ ИЗМЕРЯЕМОГО ДАВЛЕНИЯ

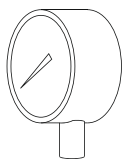
Базовое исполнение - в системных единицах (кПа, МПа) (по заказу изготавливаются в любых единицах измерения)

ДВ8008-ВУф Кс S исп 2 Б/запол (вакуумметр)	-100 - 0 кПа
ДА8008-ВУф Кс S исп 2 Б/запол (мановакуумметр)	-100 - 60; 150; 300; 500 кПа; -0,1 - 0,9; 1,5; 2,4 МПа
ДМ8008-ВУф Кс S исп 2 Б/запол (манометр)	0 - 100; 160; 250; 400; 600 кПа; 0 - 1; 1,6; 2,5; 4; 6; 10; 16; 25; 40; 60 МПа

ТЕХНИЧЕСКИЕ ХАРАКТЕРИСТИКИ

Номинальный диаметр корпуса	160 мм
Класс точности	1,0
Степень пылевлагозащиты	Р65 (базовая), IP67 (по заказу)
Резьба присоединительного штуцера	M20*1,5 (другие резьбы по заказу)
Размер квадрата под ключ, мм	22 мм
Расположение штуцера	радиальное
Устойчивость к климатическим воздействиям	исполнение УХЛ1 по ГОСТ 15150-69
Диапазон температур измеряемой среды, °С	от -50 до +200 оС
Диапазон температуры окружающей среды, °С	от -70 до +60 оС
Виброзащищенность	группа N2 по ГОСТ Р 52931-2008
Средний срок службы	10 лет
Масса, не более	1,8 кг
Материал корпуса	нержавеющая сталь
Обечайка	байонетная, нержавеющая сталь
Стекло	многослойное безопасное
Трубчатая пружина, штуцер, трибно-секторный механизм	нержавеющая сталь
Циферблат	алюминиевый сплав, окрашенный в белый цвет

ФЛАНЕЦ И РАСПОЛОЖЕНИЕ ШТУЦЕРА



«РШ»
(по умолчанию)
Радиальный
штуцер

ГАРАНТИИ ИЗГОТОВИТЕЛЯ

Гарантийный срок эксплуатации - 24 месяца со дня ввода прибора в эксплуатацию при соблюдении потребителем правил эксплуатации, транспортирования, хранения и монтажа согласно руководству по эксплуатации, а также требованиям ГОСТ 2405-88.

Гарантийный срок хранения прибора - 12 месяцев с момента изготовления.

Межповерочный интервал 2 года.

ПРИМЕР ЗАКАЗА

ДМ8008-ВУф Кс S исп 2 Б/запол модель	0-1 МПа давление	кт.1,0 класс точности	IP65 степень пылевлагозащиты	M20x1,5 резьба присоединительного штуцера	РШ Расположение штуцера
--	---------------------	--------------------------	---------------------------------	--	----------------------------

Актуальная информация на сайте. Изготовитель вправе изменить параметры приборов без уведомления.