

МАНОМЕТРЫ ТОЧНЫХ ИЗМЕРЕНИЙ ВИБРОУСТОЙЧИВЫЕ МТИ-ВУф d.160 Без корр."0"



ГОСТ 2405-88 ТУ 4212-350-64115539-2014



ПРИМЕНЕНИЕ

Предназначены для более точного измерения в условиях повышенных вибраций и пульсаций избыточного и/или вакуумметрического давления неагрессивных, некристаллизующихся жидкостей, газа и пара, в том числе кислорода.

ПРЕДЕЛЫ ИЗМЕРЯЕМОГО ДАВЛЕНИЯ

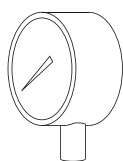
Базовое исполнение - в системных единицах (кПа, МПа) (по заказу изготавливаются в любых единицах измерения)

| | |
|---------------------------|---|
| ВТИ-ВУф (вакуумметр) | -100 - 0 кПа |
| МВТИ-ВУф (мановакуумметр) | -100 - 60; 150; 300; 500 кПа; -0,1 - 0,9; 1,5; 2,4 МПа |
| МТИ-ВУф (манометр) | 0 - 100; 160; 250; 400; 600 кПа; 0 - 1; 1,6; 2,5; 4; 6; 10; 16; 25; 40; 60 МПа |

ТЕХНИЧЕСКИЕ ХАРАКТЕРИСТИКИ

| | |
|--|---|
| Номинальный диаметр корпуса | 160 мм |
| Класс точности | 0,6 1,0 |
| Степень пылевлагозащиты | IP54; IP65 (по заказу) |
| Резьба присоединительного штуцера | M20*1,5 (другие резьбы по заказу) |
| Размер квадрата под ключ, мм | 17 мм |
| Расположение штуцера | радиальное |
| Устойчивость к климатическим воздействиям | - исполнение У2 по ГОСТ 15150-69 (при заполнении глицерином) - исполнение УХЛ1 по ГОСТ 15150-69 (при заполнении ПМС-300) |
| Шкала прибора | - аналоговая (базовая) - условная (по заказу) |
| Внешний корректор "0" на циферблате | - нет (базовое исполнение) - стрелка с корректором "0" (по заказу) |
| Демпфирующая жидкость | - глицерин - ПМС-300 |
| Диапазон температур измеряемой среды, °С | - от -50 до +120 оС (глицерином) - от -50 до +150 оС (ПМС-300) |
| Диапазон температуры окружающей среды, °С | - от -40 до +60 оС (глицерином) - от -60 до +50 оС (ПМС-300) |
| Виброзащищенность | группа V4 по ГОСТ Р 52931-2008 |
| Средний срок службы | 10 лет |
| Масса, не более | 1,8 кг |
| Материал корпуса | нержавеющая сталь |
| Обечайка | байонетная, нерж. сталь |
| Стекло | - органическое (базовое) - многослойное безопасное (по заказу) |
| Трубчатая пружина, штуцер, трибко-секторный механизм | медный сплав |
| Циферблат | алюминиевый сплав, окрашенный в белый цвет |

ФЛАНЕЦ И РАСПОЛОЖЕНИЕ ШТУЦЕРА



«РШ»
(по умолчанию)
Радиальный
штуцер

ГАРАНТИИ ИЗГОТОВИТЕЛЯ

Гарантийный срок эксплуатации - 24 месяца со дня ввода прибора в эксплуатацию при соблюдении потребителем правил эксплуатации, транспортирования, хранения и монтажа согласно руководству по эксплуатации, а также требованиям ГОСТ 2405-88.

Гарантийный срок хранения прибора - 12 месяцев с момента изготовления.

Межповерочный интервал 2 года.

ПРИМЕР ЗАКАЗА

| | | | | | |
|-------------------|---------------------|--------------------------|---------------------------------|--|----------------------------|
| МТИ-ВУф модель | 0-1 МПа давление | кт.1,0 класс точности | IP54 степень пылевлагозащиты | M20x1,5 резьба присоединительного штуцера | РШ Расположение штуцера |
|-------------------|---------------------|--------------------------|---------------------------------|--|----------------------------|

Актуальная информация на сайте. Изготовитель вправе изменить параметры приборов без уведомления.