

НАПОРОМЕРЫ НМПф Кс d.100



ГОСТ 2405-88 ТУ 4212-114-64115539-2014



ПРИМЕНЕНИЕ

Предназначены для измерения малых величин вакуумметрического и/или избыточного давления сухих, газообразных, агрессивных некристаллизующихся сред, не вступающих в активное взаимодействие с нержавеющей сталью.

ПРЕДЕЛЫ ИЗМЕРЯЕМОГО ДАВЛЕНИЯ

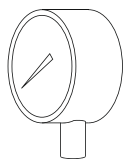
Базовое исполнение - в системных единицах (кПа)
(по заказу изготавливаются в любых единицах измерения)

НМПф Кс (тягонапоромер)	-1,5...2,5 / -2...2; 4 / -2,5...1,5 / -3...3 / -4...2; 6 / -5...5 -6...4; 10 / -8...8 / -10...6; 15 / -12,5...12,5 / -15...10 / -4...2 / -20...20 кПа
НМПф Кс (напоромер)	0 - 4; 6; 10; 16; 25; 40 кПа

ТЕХНИЧЕСКИЕ ХАРАКТЕРИСТИКИ

Номинальный диаметр корпуса	100 мм
Класс точности	1,5 2,5
Степень пылевлагозащиты	IP54 (IP65 по заказу)
Резьба присоединительного штуцера	M20*1,5; G1/2; 1/2 NPT (другие резьбы по заказу)
Размер квадрата под ключ, мм	22 мм
Расположение штуцера	радиальное
Устойчивость к климатическим воздействиям	по ГОСТ 15150-69: исполнение У2 (базовое) исполнение УХЛ1 (по заказу)
Диапазон температур измеряемой среды, °С	от -50 до +200оС
Диапазон температуры окружающей среды, °С	от -60 до +60 оС (исполнение У2) от -70 до +60 оС (исполнение УХЛ1)
Виброзащищенность	группа Л3 по ГОСТ Р 52931-2008
Средний срок службы	10 лет
Масса, не более	0,5 кг
Материал корпуса	нержавеющая сталь
Обечайка	байонетная, нержавеющая сталь
Стекло	многослойное безопасное (по заказу)
Трубчатая пружина, штуцер, трибно-секторный механизм	нержавеющая сталь
Циферблат	алюминиевый сплав, окрашенный в белый цвет

ФЛАНЕЦ И РАСПОЛОЖЕНИЕ ШТУЦЕРА



«РШ»
(по умолчанию)
Радиальный
штуцер

ГАРАНТИИ ИЗГОТОВИТЕЛЯ

Гарантийный срок эксплуатации - 24 месяца со дня ввода прибора в эксплуатацию при соблюдении потребителем правил эксплуатации, транспортирования, хранения и монтажа согласно руководству по эксплуатации, а также требованиям ГОСТ 2405-88.

Гарантийный срок хранения прибора - 12 месяцев с момента изготовления.

Межповерочный интервал 2 года.

ПРИМЕР ЗАКАЗА

НМПф Кс модель	0-4 кПа давление	кт.1,5 класс точности	IP54 степень пылевлагозащиты	M20x1,5 резьба присоединительного штуцера	РШ Расположение штуцера
-------------------	---------------------	--------------------------	---------------------------------	--	----------------------------

Актуальная информация на сайте. Изготовитель вправе изменить параметры приборов без уведомления.